



omniplex

PROFESSIONAL

GB	INSTRUCTION MANUAL
I	MANUALE D'ISTRUZIONI
D	BEDIENUNGSANLEITUNG
BG	ИНСТРУКЦИЯ ЗА УПОТРЕБА
DK-SE-NO	INSTRUKTIONSMANUAL



FarmaVita
cosmetic research laboratories

omniplex
PROFESSIONAL



PROFESSIONAL HAIR DAMAGE SOLUTION

Stressed, dry, dull-looking hair?
**The problem is the inevitable fiber damage due to chemical treatments,
heated styling tools and hair age.**

**To stop and reverse this deterioration process, Farmavita has developed Omnplex,
an innovative system to restore the natural hair structure**

DURING CHEMICAL TREATMENTS!

Omnplex is based on a **new technology** capable of **long-lasting repair** of the hair fiber,
extraordinary and immediately visible results!

for **Omnplex is free of Sulfate, DEA, Paraben, MI.**

I

Capelli rovinati, secchi e opachi?

Il problema è l'inesorabile danneggiamento della fibra capillare causato dai trattamenti chimici, dal calore del phon e dall'età.

Per contrastare questo processo, Farmavita crea Omnplex, un innovativo sistema per ripristinare la struttura naturale del capello **DURANTE I TRATTAMENTI CHIMICI!** Alla base di Omnplex c'è una **nuova tecnologia** capace di trattare la fibra capillare **in modo duraturo** e apportare **risultati straordinari subito visibili.**

Omnplex non contiene Solfati, DEA, Parabeni e MI.

D

Gestresstes, trockenenes, glanzloses Haar? Das Problem liegt an unvermeidlicher Haarfaserschädigung durch die chemischen Behandlungen, Nutzung von beheizbaren Styling-Geräten, sowie Haaralterung generell. Was ist Omnplex? Das innovatives Omnplex System von Farmavita wurde entwickelt, um die natürliche Haarstruktur **WÄHREND DER CHEMISCHEN BEHANDLUNGEN** wieder herzustellen und die Haarfaserschädigung zu stoppen. Omnplex basiert auf einer **neuen Technologie, die langanhaltende Reparatur der Haarfaser ermöglicht und für außergewöhnliche, langanhaltende und sofort sichtbare Ergebnisse sorgt.** Omnplex ist frei von Sulfaten, DEA, Parabenen, MI.

BG

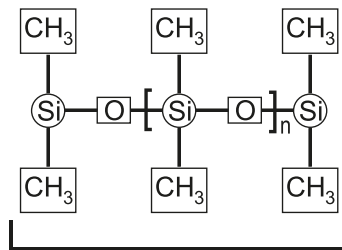
Стресирана, суха и изтощена коса? Проблемът при износването на косата се появява при химични обработки, употреба на изправящи уреди и застаряването на косата. За да спрете и върнете този процес Farmavita разработи Omnplex, иновативна система за възстановяване структурата на косата **по време на ХИМИЧНИ ОБРАБОТКИ!** Omnplex е базиран на **нова технология**, способна да поправи структурата на косъма, за дълготрайни и незабавни видими резултати. Omnplex не съдържа сулфати, ДЕА, MI и парабени.

DK - SE - NO

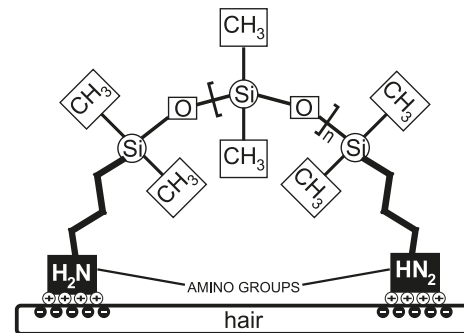
Stresset, tørt, kedeligt hår? Problemet er det uundgælige, struktur skader på hårets fibre, som følge af kemiske behandlinger, varme styling værktøjer og hårets alder. For at stoppe og vende denne skadelige proces, har Farmavita udviklet Omnplex, et innovativt system til at genoprette den naturlige hår struktur **UNDER kemiske behandlinger!** Omnplex er baseret på en **ny teknologi, der kan give en langtidsholdbar reparation af hårets fibre, for ekstraordinære og øjeblikkeligt synlige resultater!** Omnplex er fri for sulfat, DEA, parabener, MI.

THE INNOVATION: A NEW MOLECULAR TECHNOLOGY

Omniplex is based on a new and exclusive molecular technology composed of blend of active molecules. The core of this innovative technology is a molecule characterized by Amino groups placed at the edges of the Polymer chain. This peculiarity allows the Polymer chain to assume a "horseshoe" shape and this allows it to bind tightly to the hair. Moreover, the chemical/physical characteristics of the active ingredients selected (no water solubility, high molecular weight, high affinity to hair..), allow the complex to settle on the hair and not be eliminated with the first shampoo. This is why Omniplex is so effective.



STANDARD POLYMER CHAIN



OMNIPLEX EFFECT

I - L'INNOVAZIONE

UNA NUOVA TECNOLOGIA MOLECOLARE

Omniplex utilizza una nuova ed esclusiva tecnologia molecolare basata su un blend di molecole attive. Al cuore della tecnologia una molecola caratterizzata da Ammino-gruppi posizionati agli estremi del polimero. Questa particolarità consente alla catena polimerica di ripiegarsi a "ferro di cavallo" e legarsi così saldamente al capello. Le caratteristiche chimico-fisiche delle molecole attive selezionate (non solubilità in acqua, alto peso molecolare, alta affinità al capello..), fanno sì che il complesso si depositi sul capello e che non venga eliminato con lo shampoo. Questo è il principio per cui Omniplex è così efficace.

D - DIE INNOVATION

EINE NEUE MOLEKULARTECHNOLOGIE

Die innovative Omniplex Technologie setzt sich aus einer Mischung aktiver Moleküle der Aminogruppe zusammen. Der Kern dieser Technologie ist ein Molekül das sich an den Rändern der Polymerkette befindet. Diese Besonderheit ermöglicht der Polymerkette eine „Hufeisenform“ anzunehmen und sich an den Haaren fest zu binden. Die speziell ausgewählten chemisch-physikalischen Eigenschaften des aktiven Wirkstoffes (wie keine Wasserlöslichkeit, ein hohes Molekulargewicht und eine hohe Affinität zum Haar) sorgen für die Festsetzung des Omniplex Komplexes in das Haar und lassen sich nicht mit dem ersten Shampooieren eliminieren. Deshalb ist das Omniplex so wirkungsvoll.

BG - Иновацията

НОВА МОЛЕКУЛЯРНА ТЕХНОЛОГИЯ

Omniplex е базиран на новата и ексклузивна молекулярна технология, съставена от смес от активни молекули. В основата на тази иновативна технология е молекулата, съставена от аминокиселини, поставени по ръба на полимерната верига. Тази способност позволява на полимерната верига да се оформи като конска подкова и по този начин да се свърже здраво с косата. Освен това химичните и физическите характеристики на активните съставки (неразтворимост във вода, високото тегло на молекулите, висок афинитет да се свързват към косата) позволяват на комплексът да се прикрепи към косата и да не бъде елиминиран след първото измиване с шампоан. Това е причината Omniplex да е толкова ефективен.

DK - SE - NO - THE INNOVATION

EN NYE MOLEKYLÆRE TEKNOLOGI

Omniplex er baseret på en ny og eksklusiv molekylær teknologi bestående af en blanding af aktive molekyler. Kernen i denne innovative teknologi er et molekyle, der består af Aminogrupper anbragt ved kanterne af polymerkæden. Denne specielle opbygning tillader polymerkæden at antage en "hestesko" form, og dette gør det muligt at binde teknologien tæt til håret. Endvidere er det de kemiske / fysiske egenskaber af de aktive ingredienser, der er valgt (ingen vandopløselighed, høj molekylvægt, høj affinitet til hår ..), som tillader komplekset at fæstne sig på håret og ikke vaskes af med den første shampoo. Dette er grunden til at Omniplex er så effektiv.

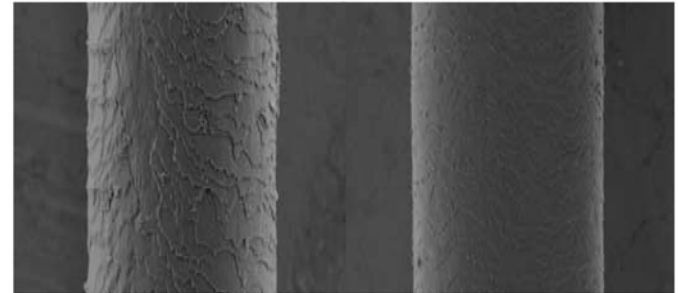
AN EXTRAORDINARY COMPLEX

A rich blend of high performing and innovative actives, act in combination with precious oils (Jojoba and Sweet Almond) and emollients creating a real innovation in professional haircare.

Main benefits:

- maximum protection for scalp and hair during chemical treatments
- colour protection
- thermal protection
- hair damage prevention
- it significantly reduces hair breakage
- it restores the hair's natural structure thanks to effective emollients
- it seals the cuticle. Hair is stronger, shiny and flexible.

SURFACE OF HAIR VIA IMAGE ANALYSIS



DAMAGED

AFTER TREATMENT

I - UN COMPLESSO STRAORDINARIO

Una ricca miscela di attivi innovativi e altamente performanti, agisce in combinazione con condizionanti e oli preziosi (Jojoba e Mandorle dolci) dando vita a una vera e propria innovazione nell'haircare professionale.

Benefici principali:

- massima protezione per cute e capello durante i trattamenti chimici
- protezione del colore
- protezione termica (da phon/piastre...)
- prevenzione danni causati da trattamenti chimici/meccanici
- diminuzione significativa della rottura del capello
- ripristino struttura naturale del capello grazie a potenti emollienti
- la superficie del capello è sigillata.
- Incremento forza, elasticità e lucentezza

D - EIN AUßERGEWÖHNLICHER

KOMPLEX

Eine effektive Mischung aus leistungsstarken und innovativen Wirkstoffen in Kombination mit kostbaren Ölen (Jojoba und Mandel) und Weichmachungsmitteln ist eine Innovation im professionellen Haarpflegebereich.

Welche Vorteile habe ich mit Omniplex?

- maximaler Schutz für Haare und Kopfhaut während der Farbbehandlung
- langanhaltendes Farbergebnis
- Verhinderung der Haarschädigung
- Reduzierung des Haarbruches
- Das Haar gewinnt an Geschmeidigkeit und Elastizität
- Versiegelt die Haaroberfläche: Haare werden stärker und weicher, verleiht einen angenehmen Duft.

BG - ИЗВЪНРЕДЕН КОМПЛЕКС

Богата смесица от високоефективни и иновативни съставки, действат в комбинация от скъпоценни масла (Жожоба и Сладък бадем) и емолиенти, които създават истинска иновация в професионалната грижа за коса.

Предимства:

- максимална защита за скалпа по време на химична обработка
- защита на цвета
- защита при термална обработка
- предотвратява щетите в косата
- значително намаляма начупването в косата
- възстановява естествената структура на косъма, благодарение на ефективните емолиенти
- запечатва кутикула. Косата става по-здрава, блестяща и гъвкава.

DK-SE-NO - ET

EKSTRAORDINÆRT KOMPLEX

En eksklusiv blanding af højtydende og innovative aktive ingredienser, fungerer i kombination med dyrebare olier (Jojoba og sød mandel) og fugtighedscremer og skaber en ægte innovation i professionel hårpleje.

De vigtigste fordele:

- Maksimal beskyttelse af hovedbunden og håret under kemiske behandlinger
- Optimal farvebeskyttelse
- Termisk beskyttelse
- Forebyggelse af struktur skader
- Betydelig reduktion af mængden af knækkede hår
- Den genopretter hårets naturlige struktur takket være effektive blødgørende ingredienser
- Det forsegler hårstrået. Håret bliver stærkere, skinnende og mere fleksibelt.

OMNIPLEX SYSTEM

BOND MAKER n.1 - [500 ml – 100 ml – 10 ml]

BOND MAKER was developed by Farmavita cosmetic research laboratories to be mixed with all chemical service, in particular colour and bleaching. It builds and enforces strong structural bonds, protects hair from breakage and helps prevent hair damage caused by chemical treatment. It doesn't interfere with the chemical service undertaken, no adjustment to the processing time or application time.

BOND REINFORCER n.2 - [500 ml – 100 ml – 10 ml]

BOND REINFORCER is applied after rinsing the chemical process. It contains high performing actives and was developed in a creamy texture for easier application. **BOND REINFORCER** stabilises the bonds, deeply nourishes, seals the cuticle and protects the colour (for long-lasting colour). It is not a conditioner.

MIRACLE AT HOME n.3 - [150 ml – 10 ml]

MIRACLE AT HOME is a luxurious at home treatment: Miracle at home is a white cream with a velvety texture, it is easily applied thanks to its new brush applicator that allows you to distribute the cream evenly. **Miracle at home reactivates the rebuilding molecular complex** of the professional Omniplex treatment (in salon service), **in only 5 minutes**.



SALON KIT

[1 x Bond Maker n.1 500 ml + 1 x Bond Reinforcer n.2 500 ml]



COMPACT KIT

[1 x Bond Maker n.1 100 ml + 1 x Bond Reinforcer n.2 100 ml]



MIRACLE AT HOME

[Miracle at home n.3 150 ml]

BOND MAKER n.1

[500 ml - 100ml - 10ml]

I

BOND MAKER è stato appositamente sviluppato dai laboratori di ricerca Farmavita per essere aggiunto al mix di qualsiasi servizio chimico, in particolare della colorazione e della decolorazione. **Aiuta a formare e rafforzare i legami strutturali, a proteggere il capello dalla rottura e a prevenire i danni causati dal servizio chimico, senza influire sul risultato colore, sui tempi di posa, o sulle percentuali di miscelazione dei prodotti con i quali lavora in sinergia.**

D

BOND MAKER wurde vom Farmavitalabor entwickelt, um es mit allen chemischen Haarbehandlungen zu mischen, insbesondere mit der Haarfarbe und Blondierung. **Es baut auf und fördert starke strukturelle Bindungen, schützt das Haar vor Bruch und Schäden die durch chemische Behandlungen entstehen können. Das Mittel beeinflusst nicht die Durchführung, Anwendungs- oder Einwirkungszeit der chemischen Haarbehandlung.**

BG

BOND MAKER е разработен от козметичните лаборатории на Farmavita, за да се смесва с всички химически услуги, по-специално с боята за коса и с изсветляващите продукти. **Той изглажда косата и я предпазва от начупване. Предотвратява щетите в косата, причинени от химически препарати. Не променя времето за обработка или начина на нанасяне.**

DK - SE - NO

BOND MAKER blev udviklet af Farmavitas kosmetiske forskningslaboratorier. Den kan tilføres alle kemiske behandlinger, navnlig farve og lysning/ afblegning. **Den genopbygger og forstærker strukturelle bindinger i håret, beskytter håret mod brud og hjælper med at forhindre skader på håret forårsaget af kemiske behandlinger. Det ændrer ikke den normale fremgangsmåde ved den kemiske behandling, ingen justering af behandlingstiden eller trækketiden er nødvendig.**

BOND REINFORCER si applica al termine del servizio chimico dopo lo shampoo. Contiene attivi altamente performanti ed è stato sviluppato in crema densa per facilitarne l'applicazione. **E' necessario per stabilizzare i legami rafforzati, per nutrire in profondità, per sigillare le cuticole e per aiutare a prolungare il colore. BOND REINFORCER non è un balsamo.**

BOND REINFORCER wird nach dem Ausspülen der chemischen Haarbehandlung (Blondierung, Haarfarbe, Dauerwelle etc.) angewendet. Es enthält leistungsstarke aktive Wirkstoffe und wurde für eine leichte Anwendung in einer cremigen Textur entwickelt. **Bond Reinforcer stabilisiert die Bindungen, Versiegelt die Haarstruktur und sorgt für ein langanhaltendes Farbeergebnis. BOND REINFORCER ist keine Spülung.**

BOND REINFORCER се нанася след измиване на химическите препарати. Съдържа високо-ефективни съставки и е разработен в кремообразна текстура за по-лесно нанасяне. **Bond Reinforcer стабилизира връзките в косъма, запечатва кутикула и защитава цвета (за дълготраен цвят). BOND REINFORCER не е балсам.**

BOND REINFORCER n.2

[500 ml - 100ml - 10ml]

BOND forstærker påføres håret efter skylning eller vask efter den kemiske behandling. Den indeholder højtydende aktive ingredienser, og blev udviklet i en cremet tekstur for lettere anvendelse. **BOND forstærker stabiliserer de strukturelle bindinger, nærer håret i dybden, forsegler hårstrået og beskytter farven (for langvarig farve). Det er ikke en balsam.**

MIRACLE AT HOME è un trattamento di puro lusso da effettuare a casa: Miracle at home è una crema dalla texture bianca e vellutata, può essere applicata facilmente grazie al nuovo applicatore a pettine, che consente di stendere omogeneamente il prodotto. Miracle at home **permette di riattivare il complesso molecolare di ricostruzione del trattamento professionale Omniplex (applicato in salone), in soli 5 minuti.**

MIRACLE AT HOME ist eine luxuriöse „Wunderbehandlung“ von Omniplex Professional System für zuhause. Dank seiner cremigen Struktur und dem Pinsel-Applikator lässt sich diese „Wunderbehandlung“ leicht und gleichmäßig in den Haaren verteilen. Miracle at Home **reaktiviert den Wiederaufbau von Molekülkomplex der professionellen Omniplex Behandlung in nur 5 Minuten.**

MIRACLE AT HOME е луксозна домашна грижа: Miracle at home е кремообразен продукт с кадифена текстура. Нанася се лесно благодарение на новия апликатор с четка, който позволява да го нанесете лесно и равномерно. Miracle at home **реактивира молекулния комплекс на професионалната терапия Omniplex само за 5 минути.**

MIRACLE AT HOME n.3

[150ml - 10ml]

MIRACLE AT HOME er en luksuriøst hjemme behandling: Miracle at home er en hvid creme med en fløjlsagtig konsistens, den er let anvende takket være sin nye applikations børste, der gør det let at fordele cremen jævnt. Miracle at home **reaktiverer genopbygningen af det molekulære kompleks fra den professionelle Omniplex behandling (i salonen), på kun 5 minutter.**



OFFER A SUPERIOR COLOUR SERVICE TO YOUR CLIENTS!

- more protection for HAIR and SCALP during the colour treatment
 - colour lasts longer
- supreme hair quality after colour service: hair is stronger, softer and pleasantly scented.

omniplex
PROFESSIONAL

FOR ALL COLOURS

HAIR COLOURING SERVICE

Mix hair colour with the proper amount and volume of peroxide following your usual system and habits.

Once the hair colour is properly mixed into the bowl: **add 1 ml of Omniplex n.1 every 10 ml of hair colour cream.**

For superlighteners (1:2 dilution): add 2 ml of Omniplex n.1 every 10 ml of hair colour cream.

Apply hair colour and leave on as usual, rinse off carefully and shampoo.

On damp hair, apply the proper amount of **Omniplex n.2**, depending on hair length, and leave on for a minimum of 5 minutes.

Rinse off carefully and blow dry.

Example: hair colour treatment 1:1 with 60 ml of hair colour + 60 ml of cream developer. Add 6 ml of Omniplex n.1.

Example: 50 ml of superlightener + 100 ml of cream developer. Add 10 ml of Omniplex n.1.



I - SERVIZIO COLORE

Miscelare il colore con la necessaria quantità di ossigeno. Successivamente: **aggiungere 1 ml di Omniplex n.1 per ogni 10 ml di colore utilizzato. In caso di superschiarenti (diluizione 1:2), aggiungere 2 ml di Omniplex n.1 per ogni 10 ml di colore utilizzato.** Applicare il colore e lasciare in posa come d'abitudine. Risciacquare accuratamente e procedere con lo shampoo. Su capelli tamponati, applicare **Omniplex n.2** nella quantità necessaria in base alla lunghezza dei capelli e lasciare in posa per almeno 5 minuti. Risciacquare accuratamente e asciugare. **Esempio:** trattamento colore 1:1 con 60 ml di colore + 60 ml di ossigeno. Aggiungere 6 ml di Omniplex n.1. **Esempio:** 50 ml superschiarente + 100 ml di ossigeno. Aggiungere 10 ml di Omniplex n.1.

Offri ai tuoi clienti un servizio colore superiore:

- maggiore protezione per cute e capelli durante la colorazione
- il colore dura più a lungo
- eccellente qualità dei capelli dopo il servizio colore: i capelli sono visibilmente più forti, morbidi e piacevolmente profumati!

D-ANWENDUNG BEI FARBBEHANDLUNGEN

Die gewünschte Haarfarbnuance in gewohnten Verhältnis mit passendem Cream Developer (3%, 6%, 9% oder 12%) mischen. Sobald die Farbmischung fertig ist, geben Sie:

- 1 ml Omniplex n.1 für jede 10 ml Haarfarbe dazu. **Beispiel:** Bei einem Mischungsverhältnis 1:1 mit 60 ml Haarfarbe + 60 ml Cream Developer, 6 ml Omniplex n.1 dazu mischen.
- für Superlightners (1:2 Mischung) 2 ml Omniplex n.1 für jede 10 ml Haarfarbe Creme dazu. **Beispiel:** Bei einer Mischung von Superlightner 1:2 mit 50 ml Haarfarbe + 100 ml Cream Developer, 10 ml Omniplex n.1 dazu mischen.

Die fertige Farbmischung wie gewünscht auf Ansatz und Längen auftragen und wie üblich einwirken lassen. Nach dem Einwirken sorgfältig mit Shampoo ausspülen und eine ausreichende Menge (je nach Haarlänge) von **Omniplex n.2** auf das feuchte Haar gleichmäßig vom Ansatz bis in die Spitzen auftragen, mindestens 5 Minuten einwirken lassen. Gründlich ausspülen und föhnen.

Eine hervorragende Farbbehandlung für Ihre Kunden:

- mehr Schutz für Haare und Kopfhaut während der Farbbehandlung
- Langanhaltendes Farbergebnis
- Übertreffende Haarqualität nach der Farbbehandlung: Haare werden stärker und weicher, verleiht einen angenehmen Duft

BG - Боядисване

Смесете цвета на боята с подходящото количество и номер на оксидант, следвайки обичайните стъпки при боядисване. След като сте смесили добре с боята за коса **добавете по 1 ml от Omniplex n.1 за всеки 10 ml от боята за коса. За супер изсветлители (1:2) добавете 2 ml от Omniplex n.1 за всеки 10 ml от боята за коса.** Нанесете боята за коса, оставете както обикновено и изплакнете внимателно с шампоан. Върху влажна коса нанесете необходимото количество от **Omniplex n.2**, в зависимост от дължината на косата, и оставете за минимум 5 минути. Изплакнете обилно и изсушете. **Пример:** Терапия 1:1 с 60 ml боя за коса + 60 ml оксидант. Добавете 6 ml от Omniplex n.1. **Пример:** Суперизсветлител 1:2 с 50 ml боя за коса + 100 ml оксидант. Добавете 10 ml от Omniplex n.1.

Предложете превъзходни цветове на вашите клиенти:

- повече защита за косата и скалпа по време на боядисването
- цвятът се запазва по-дълго време
- превъзходно качество на косата след боядисване: косата става по-здрава, мека и приятно ароматизирана

DK-SE-NO - HÅRFARVE/hårfärg BEHANDLING

Bland hårfarven/hårfärgen med den rette mængde af peroxid efter det sædvanlige/vanlige system, og blandingsforhold. Når hårfarven/hårfärgen er korrekt blandet i skålen: **tilføjes 1 ml Omniplex n.1 for hver 10 ml hårfarve/hårfärg creme. Til lysningsfarverne/ljningsfärgerne (blandingsforhold 1:2) tilsættes 2 ml Omniplex n.1 for hver 10 ml hårfarve/hårfärg creme.** Påfør hårfarven/hårfärgen og lad/låt den sidde som sædvanlig/vanligt, skyl omhyggeligt/ordentligt og vask med shampoo. På fugtigt hår, anvendes den korrekte mængde **Omniplex n.2**, afhængig af hårlængde, og lad/låt den sidde i mindst 5 minutter. Skyl omhyggeligt/ordenligt og tør/torka håret. **Eksempel:** hårfarve/hårfärg behandling 1:1 med 60 ml af hårfarve/hårfärg + 60 ml creme peroxid. Tilføj 6 ml Omniplex n.1. **Eksempel:** lysningsfarve/ljningsfärg 1:2 med 50 ml hårfarve/hårfärg + 100 ml creme peroxid. Der tilsættes 10 ml Omniplex n.1. **Tilbyd/erbjød en uovertruffen farveservice/färgservice til dine kunder:**

- Mere beskyttelse/skynddande til hår og hårbund/hårbotten under farvebehandling/färgbehandling
- Farven/färgen holder længere - formidabel hårkvalitet efter farvebehandling/färgbehandlingen: håret er stærkere, blødere/mjukare og har en behageligt duft.

BLEACHING POWDER IN ANY BLEACHING SERVICE: BLEACHING, HIGH LIFTS, BALAYAGE

BLEACHING SERVICE



Mix bleaching powder with the correct peroxide, as usual.

Once the bleaching powder is properly mixed into the bowl: **add 2 ml of Omniplex n.1 every 10 gr of bleaching powder.**

Apply the mixture and leave on as usual, rinse off carefully and shampoo.

On damp hair apply the proper amount of **Omniplex n.2**, depending on hair length, and leave on for a minimum of 5 minutes.

Rinse off carefully and blow dry.

Example: highlift treatment with 20 gr of bleaching powder + 40 ml of cream developer. Add 4 ml of Omniplex n.1.

GO BLONDE WITHOUT COMPROMISE!

I - SERVIZIO DECOLORANTE

POLVERE DECOLORANTE IN QUALSIASI SERVIZIO DI DECOLORAZIONE:

SCHIARITURA, MÈCHES, BALAYAGE

Miscelare la polvere decolorante con l'ossigeno. Successivamente: **aggiungere 2 ml di Omniplex n.1 per ogni 10 gr di polvere decolorante utilizzata.**

Miscelare e procedere all'applicazione come d'abitudine. Finito il tempo di posa, risciacquare accuratamente e procedere con lo shampoo. Su capelli tamponati, applicare uniformemente **Omniplex n.2** nella quantità necessaria in base alla lunghezza dei capelli e lasciare in posa per almeno 5 minuti. Risciacquare accuratamente e asciugare.

Esempio: mèche con 20 gr di polvere decolorante + 40 ml di ossigeno. Aggiungere 4 ml di Omniplex n.1.

D-ANWENDUNG BEI AUFHELLUNGEN

Blondierpulver in gewohnten Verhältnis mit passendem Cream Developer (3%, 6%, 9% oder 12%) mischen. Sobald die Mischung fertig ist, geben Sie:

- 2 ml Omniplex n.1 für jede 10 gr von Bleichpulver dazu mischen.

Beispiel: Bei einer Intensivaufhellung 1:2 mit 20 gr Blondierpulver + 40 ml Cream Developer, 4 ml Omniplex n.1. für jede 20 gr Blondierpulver dazu mischen.

Die fertige Mischung wie gewohnt auf Ansatz und Längen auftragen und wie üblich einwirken lassen. Nach dem Einwirken sorgfältig mit Shampoo ausspülen und eine ausreichende Menge (je nach Haarlänge) von **Omniplex n.2** auf das feuchte Haar gleichmäßig vom Ansatz bis in die Spitzen auftragen, mindestens 5 Minuten einwirken lassen. Gründlich ausspülen und föhnen.

BG - изсветляване

Избелващи пудри за всякакъв вид изсветляване: изсветляване, балеаж
Смесете избелващите пудри с правилния оксидант, както обикновено. След като смесите добре изсветляващата пудра **добавете 2 ml Omniplex n.1. на всеки 10gr изсветляваща пудра.** Нанесете сместа върху косата и оставете както обикновено, изплакнете внимателно с шампоан. На влажна коса нанесете точното количество **Omniplex n.2**, в зависимост от дължината на косата и оставен за 5 минути. Изплакнете внимателно и изсушете. **Пример:** силно изсветляваща терапия с 20 гр от изсветляващата пудра + 40 ml оксидант. Добавете 4 ml Omniplex n.1.

DK-SE-NO - AFBLEGNINGSPROCESSER

LYSNINGSPULVER/ljusningspulver ELLER AFBLEGNINGSPROCESSER: AFBLEGNING, LYSNINGER/ljusningar, BALAYAGE

Bland afblegningspulveret med den rigtige/rette peroxid, som sædvanligt/vanligt. Når/når afblegningspulveret blandes i skålen: **tilsættes 2 ml Omniplex n.1 for hver 10 gr af afblegningspulver.** Påfør blandingen og lad/låt den sidde som sædvanligt/vanligt, skyl omhyggeligt/ordentligt og eftervask/tvått efter med shampoo. På fugtigt hår anvendes den korrekte mængde **Omniplex n.2**, afhængigt af hårlængde, og lad/låt den sidde i mindst 5 minutter. Skyl omhyggeligt/ordentligt og tør/torka håret. **Eksempel:** afblegningsbehandling med 20 gr af afblegningspulver + 40 ml creme peroxid. Tilføj 4 ml Omniplex n.1.

OMNIPLEX USED AS A PROFESSIONAL INTENSIVE STRENGTHENING TREATMENT

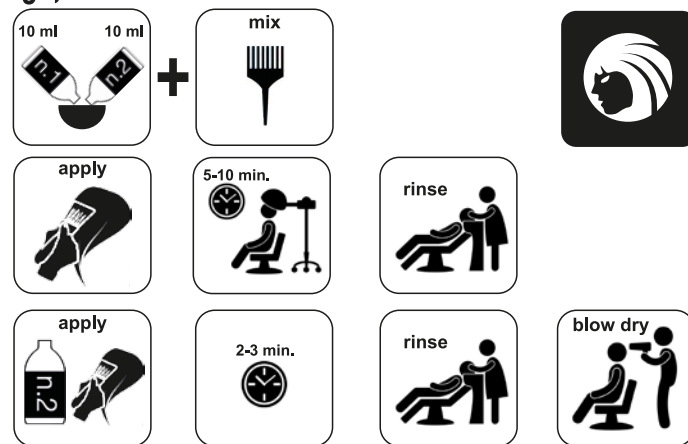
STRENGTHENING TREATMENT

(without chemical treatments) significantly reduces hair breakage, restores the hair's natural structure and seals the cuticle. Hair is stronger, shiny and flexible.

Mix 10 ml of Omniplex n.1 with 10 ml of Omniplex n.2.

After shampoo,
apply from roots to ends on damp hair
and place under heat source for 5-10 minutes
depend on the level of damage of the hair fiber.
Rinse off carefully.

Proceed with a second application of Omniplex n.2
from roots to ends, comb through and leave on for 2-3 minutes.
Rinse off carefully and blow dry.



I - TRATTAMENTO RINFORZANTE

OMNIPLEX UTILIZZATO COME TRATTAMENTO INTENSIVO RINFORZANTE (senza trattamenti chimici) **diminuisce significativamente la rottura del capello, ne ripristina la struttura naturale e ne sigilla la superficie. Il capello ha più forza, elasticità e lucentezza.**

Miscelare 10 ml di Omniplex n.1 con 10 ml di Omniplex n.2. Dopo lo shampoo applicare su capelli tamponati dalle radici alle punte. Mettere sotto la lampada per 5-10 minuti a seconda del livello di sensibilizzazione del capello. Risciacquare accuratamente. **Applicare Omniplex n.2 una seconda volta, dalle radici alle punte,** e lasciare in posa 2-3 minuti. Risciacquare accuratamente e procedere con lo styling.

D - INTENSIVBEHANDLUNG

ZUR STÄRKUNG DER HAARE

OMNIPLEX KANN AUCH ALS PROFESSIONELLE INTENSIVBEHANDLUNG ZUR STÄRKUNG DER HAARE (ohne chemischen Behandlungen) **angewendet werden. Mischen Sie 10 ml Omniplex n.1 mit 10 ml Omniplex n.2.** Haare mit einem Shampoo gründlich waschen und ausspülen. Nach dem Waschen die Omniplex Mischung auf das feuchte Haar vom Ansatz bis in die Spitzen auftragen und unter einer Wärmequelle 5-10 Minuten, je nach Höhe des Haarschadens, einwirken lassen. Gründlich ausspülen und **eine notwendige Menge (je nach Haarlänge) von Omniplex n.2 auf das feuchte Haar gleichmäßig vom Ansatz bis in die Spitzen auftragen,** durchkämmen und ca. 2-3 Minuten einwirken lassen. Gründlich ausspülen und die Haare anschließend föhnen.

BG - интензивно изправяне

Омниплекс използван като професионално интензивно изправяне (без химически препарати)

Смесете 10 мл Omniplex n.1 с 10 мл Omniplex n.2. След това измийте с шампоан, нанесете от корените до краищата на влажна коса и поставете под източник на топлина за минимум 5-10 минути, зависимост от степента на увреждане на косъма. Изплакнете внимателно. **Продължете с повторно нанасяне на Omniplex n.2 от корените към краищата,** сретете и оставете за 2-3 минути. Изплакнете внимателно и подсушете.

DK - SE - NO - SELVSTÆNDIG

FORSTÆRKENDE BEHANDLING

OMNIPLEX SOM PROFESSIONEL INTENSIV BEHANDLING/KUR (UDEN KEMISK BEHANDLING)

Bland 10 ml Omniplex n.1 med 10 ml Omniplex n.2. Efter hårvask, anvendes blandingen fra rod til spids på et fugtigt hår. Anvend varmekilde i 5-10 minutter, afhængig af hvor skadet håret er. Skyl omhyggeligt/ordentligt. **Fortsæt med anden behandling med Omniplex n.2 fra rod til spids,** frisér håret igennem og lad/låt produktet virke i 2-3 minutter. Skyl omhyggeligt/ordentligt og føntør/føna håret.

DIRECTIONS FOR CHEMICAL STRAIGHTENERS SYSTEM

CHEMICAL STRAIGHTENERS

Mix 10 ml of Omniplex n.1 every 50 ml of straightening cream.

Apply as usual and rinse off carefully.

Apply the necessary amount of neutralizer.

Leave on and then rinse off carefully.

Evenly apply the proper amount of Omniplex n.2, depending on hair length, and leave on for a minimum of 5 minutes.

Rinse off carefully and blow dry.



I - STIRATURA CHIMICA

Miscelare 10 ml di Omniplex n.1 per ogni 50 ml di crema stirante. Procedere normalmente con l'applicazione e risciacquare accuratamente. Applicare la quantità necessaria di neutralizzante. Lasciare in posa e successivamente risciacquare abbondantemente. **Applicare uniformemente Omniplex n.2 nella quantità necessaria in base alla lunghezza dei capelli e lasciare in posa per almeno 5 minuti.** Risciacquare accuratamente e asciugare.

D - ANWENDUNG BEI

DAUERHAFTER HAARGLÄTTUNG

Mischen Sie 10 ml von Omniplex n.1 für jede 50 ml Glättungscreme dazu. Die fertige Mischung wie gewöhnlich anwenden und anschließend gründlich ausspülen. Die übliche Menge an Neutralisationssmittel auftragen und wie gewohnt einwirken lassen. **Nach dem Einwirken sorgfältig mit Shampoo ausspülen und eine ausreichende Menge (je nach Haarlänge) von Omniplex n.2 auf das feuchte Haar gleichmäßig vom Ansatz bis in die Spitzen auftragen, mindestens 5 Minuten einwirken lassen.** Gründlich ausspülen und föhnen.

BG - Химическо изправяне

Смесете 10 мл от Omniplex n.1. на всеки 50 мл изглаждащ крем. Нанесете както обикновено и изплакнете внимателно. Нанесете необходимото количество неутрализатор. Оставете за няколко минути и изплакнете. **Равномерно нанесете точното количество Omniplex n.2, в зависимост от дължината на косата, и оставене за минимум 5 минути.** Изплакнете и изсушете.

DK - SE - NO - KEMISKE

UDTRÆKNINGSCREME

Bland 10 ml Omniplex n.1 til hver 50 ml udtrækningscreme. Påføres som sædvanlig/vanligt, og skyl grundigt. Påfør den nødvendige mængde neutralisering. Lad/låt det indvirke og skyl derefter grundigt. **Påfør et jævnt/jæmnt lag og den korrekte mængde Omniplex n.2, afhængigt af hårlængde, og lad/låt det virke i mindst 5 minutter.** Skyl omhyggeligt/ordentligt og føntør/føna håret.

DIRECTIONS FOR PERMS

PERMS



Follow a regular perm application process and rinse off carefully.

Apply the neutralizer and leave on for the necessary time, remove rods and towel dry well.

For medium to long hair apply evenly 30 ml of Omnplex n.1 from roots to ends and leave on for 10 minutes.

Apply Omnplex n.2 without rinsing, from roots to ends and leave on for 5 minutes.

Rinse off and blow dry.

I - PERMANENTE

Seguire la normale procedura di applicazione della permanente, e risciacquare abbondantemente. Applicare il neutralizzante lasciando in posa per il tempo necessario, togliere i bigodini e tamponare bene con un asciugamano. Per capelli di media lunghezza **applicare 30 ml di Omnplex n.1**, in modo uniforme dalle radici alle punte, e lasciare in posa per 10 minuti. Senza risciacquare, **applicare Omnplex n.2** dalle radici alle punte. Lasciare in posa per 5 minuti. Risciacquare e procedere con lo styling.

D - ANWENDUNG BEI DAUERWELLEN

Die Dauerwellen wie gewohnt anwenden und anschließend sorgfältig ausspülen. Eine benötigte Menge an Neutralisationsmittel auftragen und wie üblich einwirken lassen. Abwickeln, auswaschen mit einem Handtuch trocknen. **Für mittlere bis lange Haare 30 ml Omnplex n.1 gleichmäßig vom Ansatz bis in die Spitzen auftragen, ca. 10 Minuten einwirken lassen.** Anschließend ohne auszuspülen **Omnplex n.2** auf das Haar gleichmäßig vom Ansatz bis in die Spitzen auftragen und 5 Minuten einwirken lassen. Gründlich ausspülen und föhnen.

BG - Къдрене

Следвайте правилата при къдрене и изплакнете внимателно. Нанесете неутрализатор и оставене за необходимото време, извадете пръчките и подсушете добре с кърпа. **За средна дължина до дълга коса нанесете равномерно 30 мл Omnplex n.1 от корените към краищата** и оставете за 10 минути. Нанесете **Omnplex n.2** без да изплаквате, от корените към краищата и оставете за 5 минути. Изплакнете и подсушете.

DK-SE - NO - PERMANENTPROCESS

Følg en normal permanentprocess og skyl grundigt. Påfør neutraliseringsvæsken og lad den indvirke i den påkrævede tid, fjern/ta bort spoler og tør/torka håret godt med håndklæde/handduk. Fra medium til langt hår **fordeles jævnt/jæmnt 30 ml Omnplex n.1** fra rod til spids og lad/låt det indvirke i 10 minutter. Påfør **Omnplex n.2** uden skylning, fra rod til spids og lad/låt det virke i 5 minutter. Skyl og føntør/föna håret.

Omniplex n.3 MIRACLE AT HOME is the client's retail portion of the Professional Omniplex system.

Miracle at home is a white cream with a velvety texture, it is easily applied thanks to its new brush applicator that allows even distribution of the product through the hair. Miracle at home reactivates the rebuilding molecular complex of the professional Omniplex treatment (in salon service), in only 5 minutes.

Instructions (to clients) for Omniplex n.3 MIRACLE AT HOME:

Apply once a week. *

After shampoo, rinse and apply Omniplex n.3 from roots to ends.

Leave on for 5 minutes. **

Rinse off carefully and blow dry.

Note:

*It may be used more than once a week if necessary.

**The longer this is left on, the more effective it will be.



I - MANTENIMENTO A CASA

Omniplex n.3 MIRACLE AT HOME, è il prodotto destinato alla rivendita del sistema Omniplex Professional.

Miracle at home è una crema dalla texture bianca e vellutata, può essere applicata facilmente grazie al nuovo applicatore a pettine, che consente di stendere omogeneamente il prodotto. Miracle at home permette di riattivare il complesso molecolare di ricostruzione del trattamento professionale Omniplex (applicato in salone), in soli 5 minuti.

Istruzioni d'uso (per il cliente) di Omniplex n.3 MIRACLE AT HOME: applicare una volta alla settimana. Dopo lo shampoo, risciacquare e applicare uniformemente Omniplex n.3 dalle radici alle punte. Lasciare in posa per 5 minuti. Risciacquare accuratamente e asciugare. Se necessario, può essere utilizzato più di una volta a settimana.

D - ANWENDUNG FÜR ZUHAUSE

Omniplex n.3 MIRACLE AT HOME ist eine luxuriöse „Wunderbehandlung“ von Omniplex Professional System für zuhause. Dank seiner cremigen Struktur und dem Pinsel-Applikator lässt sich diese „Wunderbehandlung“ leicht und gleichmäßig in den Haaren verteilen. **Miracle at Home reaktiviert den Wiederaufbau von Molekülkomplex** der professionellen Omniplex Behandlung in nur 5 Minuten.

Omniplex n.3 einmal wöchentlich zu Hause anwenden. Haare mit einem Shampoo gründlich waschen und ausspülen. Omniplex n.3 auf das feuchte Haar gleichmäßig vom Ansatz bis in die Spitzen auftragen, mindestens 5 Minuten einwirken lassen. Gründlich ausspülen und föhnen.

Omniplex n.3 kann bei Bedarf mehr als einmal wöchentlich angewendet werden.

BG - За домашна поддръжка

Omniplex n.3 MIRACLE AT HOME, е ритейлният продукт за клиенти на професионалната система Omniplex. Miracle at home е кремообразен продукт с кадифена текстура. Нанася се лесно благодарение на новия апликатор с четка, който позволява да го нанесете лесно и равномерно. Miracle at home реактивира молекулярния комплекс на професионалната терапия Omniplex само за 5 минути. **Инструкции /за клиенти/ за Omniplex n.3:** да се нанася веднъж седмично. След нанасянето на шампоан изплакнете и нанесете Omniplex n.3 от корените към краищата. Оставете за 5 минути. Изплакнете внимателно и изсушете.

Може да бъде използвано и повече от веднъж в седмицата ако е необходимо.

DK-SE-NO-TIL DAGLIG

VEDLIGEHOJDELSE

Omniplex n.3 MIRACLE AT HOME er kundens professionelle vedligeholdelses Omniplex system. Miracle at home er en hvid creme med en fløjsagtig konsistens, den er let anvende takket være sin nye applikations børste, der gør det let at fordele cremen jævnt. Miracle at home reaktiverer genopbygningen af det molekylære kompleks fra den professionelle Omniplex behandling (i salonen), på kun 5 minutter. **Instruktioner (til kunder) for Omniplex n.3:** påføres en gang om/ugen/vecka. Efter hårvask, skyl og anvend Omniplex n.3 fra rod til spids. Lad/låt virke i 5 minutter. Skyl omhyggeligt/ordentligt og føntør/föna håret som du plejer/brukar. Omniplex kan anvendes mere end en gang om ugen, hvis/om det er nødvendigt.

omni**plex**
PROFESSIONAL

omniplex
PROFESSIONAL

FarmaVita[®]
cosmetic research laboratories

FARMAVITA s.r.l. - Via Garibaldi 82/84 - Locate Varesino (CO) - ITALY - Tel. +39 0331 833467

www.farmavita.it

www.omniplex.it